



Estrada da Água Branca,  
2551 – Realengo – RJ  
Tel: (21) 3462-7520  
www.colegiomr.com.br

PROFESSOR **ELIANE GONÇALVES**

DISCIPLINA **CIÊNCIAS**

SIMULADO: **P4**

ALUNO

TURMA **501**

## TECIDOS, ÓRGÃOS E SISTEMAS

### Questão 1:

Como está formado um tecido?

---

---

---

### Questão 2:

Como ocorre a formação de um organismo?

---

### Questão 3:

Escreva o nome de 4 tipos de tecidos.

---

---

### Questão 4:

Qual é o tipo de tecido que compõem uma variedade de tecidos com diferentes funções, que possui como característica comum um espaço entre as células preenchido por um líquido?

---

### Questão 5:

Assinale a opção correta.

a) Tecido composto por cartilagens, como o da orelha e do nariz...

- tecido adiposo  
 tecido ósseo  
 tecido cartilaginoso

b) O tecido adiposo...

é encontrado nos ossos e suas principais funções são a de sustentação, locomoção e de proteção dos órgãos vitais.

suas células armazenam gorduras, que são fontes de energia para o corpo e funciona como isolante térmico.

formado por diferentes tipos de células que compõem o sangue.

### Questão 6:

O que são órgãos?

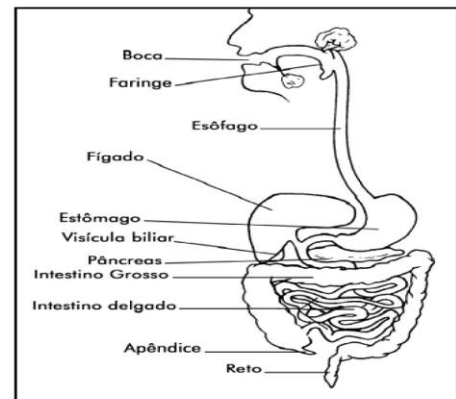
---

---

## SISTEMA DIGESTÓRIO E RESPIRATÓRIO

### Questão 7:

Observe o desenho abaixo.



a) A que sistema ele pertence?

---

b) Onde inicia e termina a digestão?

---

c) Qual a função deste sistema?

---

**Questão 8:**

Explique como acontece o processo da digestão.

---

---

---

---

**NUTRIENTES**

**Questão 9:**

O que é necessário para crescermos fortes e saudáveis?

---

---

**Questão 10:**

Diga a diferença entre:

-Alimentos construtores

---

---

-Alimentos energéticos

---

---

-Alimentos reguladores

---

---

**Questão 11:**

Envolva o que se pede em cada item.

a) Nutrientes construtores

pão macarrão verduras leite ovo

b) Nutrientes energéticos encontrados nos carboidratos.

alimento de origem vegetal açúcar de frutas  
açúcar da cana-de-açúcar amido do pão e do  
macarrão e de massas em geral

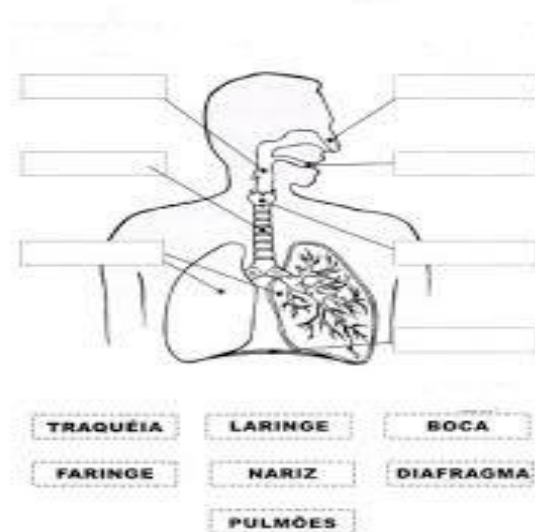
c) Nutrientes reguladores ou de proteção.

Leite legumes amido do pão amido do  
macarrão verduras frutas

**SISTEMA RESPIRATÓRIO**

**Questão 12:**

Complete a figura abaixo com o nome do órgão que está faltando.



**Questão 13:**

Diga a diferença entre inspiração e expiração.

---

---

---

---

**Questão 14:**

O que é respiração?

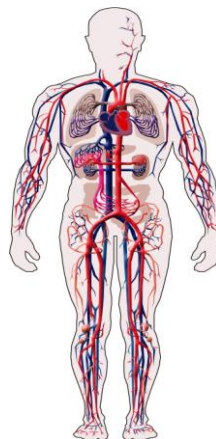
---

---

**SISTEMA CIRCULATÓRIO E URINÁRIO**

**Questão 15:**

Que sistema a figura abaixo está mostrando?



---

**Questão 16:**

Diga de quem estou falando.

a)É um órgão oco, formado por músculos e está localizado no tórax, entre os dois pulmões.

---

b)É a saída e a entrada de sangue no coração.

---

c)São vasos que chegam ao coração e que permitem a entrada de sangue.

---

d)São vasos de saída do coração que permitem a distribuição de sangue pelo corpo todo.

---

e)São vasos extremamente finos que levam nutrientes e oxigênio até as células e delas retiram o gás carbônico.

---

**Questão 17:**

Associe corretamente.

(A)sangue arterial      (V)sangue venoso

( ) sangue rico em gás carbônico

( ) sangue rico em gás oxigênio

( ) sangue que segue pela veia pulmonar em direção ao átrio esquerdo.

( ) sangue que sai do ventrículo direito pelas artérias pulmonares em direção aos pulmões, onde ocorre a troca de gases, carbônico pelo gás oxigênio.

( ) sangue que passa para veia cava, indo direto para o átrio direito.

( ) sangue que sai do ventrículo esquerdo pela artéria aorta.

( ) sangue que percorre todas as células e órgãos do corpo. Liberando o gás oxigênio e capturando o gás carbônico.

**Questão 18:**

Como está composto o sangue?

---

---

**Questão 19:**

O que é plasma?

---

---

**Questão 20:**

Como se chama o pigmento que dá cor vermelha ao sangue? \_\_\_\_\_

**Questão 21:**

O que são glóbulos brancos?

---

---

**Questão 22:**

Escreva a função das plaquetas.

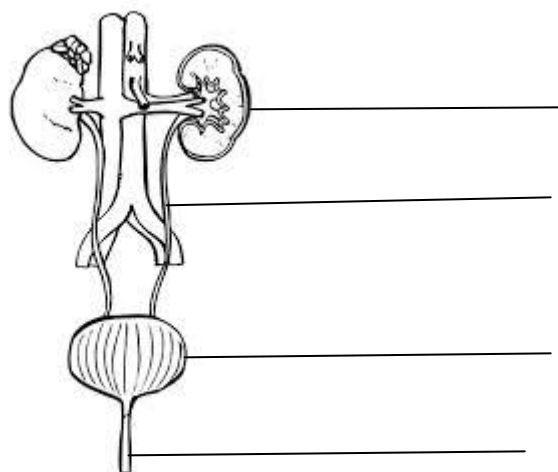
---

---

**SISTEMA URINÁRIO**

**Questão 23:**

Coloque o nome dos órgãos do sistema urinário.



**Questão 24:**

Diga qual é a função deste sistema?

---

---

**Questão 25:**

Assinale a resposta correta.

a) Tem a função de filtrar o sangue.

bexiga     rins     uretra

b) Local onde fica guardada a urina, até ser eliminada pela uretra...

ureter     rins     bexiga

**SISTEMA NERVOSO**

**Questão 26:**

O sistema que comanda todas as atividades do corpo humano é...

sistema circulatório     sistema nervoso

sistema urinário

**Questão 27:**

São exemplos de comando involuntário...

a mastigação, correr, brincar, etc.

a digestão, exercícios físicos, etc.

a circulação sanguínea, a digestão, etc.

**Questão 28:**

O que são os comandos voluntários? Dê 5 exemplos.

---

---

---

**Questão 29:**

Como está formado o sistema nervoso?

---

---

**Questão 30:**

Numere corretamente as funções de cada órgão que encontramos no encéfalo.

(1) cérebro    (2) bulbo    (3) cerebelo

Localizado abaixo do cérebro.

É responsável pela memória, pelas emoções, pelos órgãos dos sentidos, pelo pensamento, pela inteligência, etc.

Controla os movimentos involuntários.

Comanda os movimentos, é responsável pela coordenação motora.

**Questão 31:**

Descubra de quem estou falando.

a) Responsável pela condução das informações nervosas.

encéfalo     nervos     cerebelo

b) Participa dos comandos involuntários e também dos atos reflexos.

nervos     cerebelo     medula espinal

c) Está localizado no interior da coluna vertebral.

nervo     medula espinal     bulbo

**SISTEMA GENITAL**

**Questão 32:**

Diga como está formado:

a) o sistema genital masculino

---

---

b) o sistema genital feminino

---

---

**Questão 33:**

Por que o sistema genital é conhecido como reprodutor?

---

---

**Questão 34:**

Quais são os dois órgãos muito importantes para a reprodução?

tuba uterina e próstata

testículos e ovários

ovário e pênis

**Questão 35:**

Quanto tempo demora para um bebê se formar?

( ) 5 meses    ( ) 10 meses    ( ) 9 meses

**Questão 36:**

Onde são produzidos os espermatozoides?

---

BOM ESTUDO!!!!